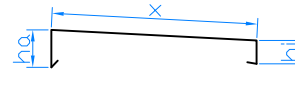
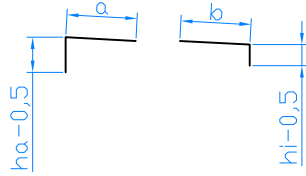
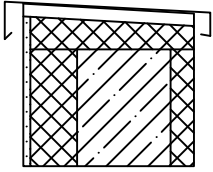
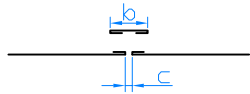


- Einhangbleche
- Stahl 0,6mm RAL 7016
 - Stahl 1,0mm RAL 7016

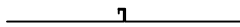
Mauerabdeckung
Material bitte in
Schriftfeld angeben



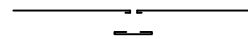
Stoßausbildung:



25mm Hohlumschlag
mit Schubkappe

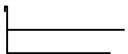


25mm Winkelstehfalz

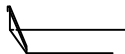


10mm Umschlag
mit unterlegtem Stoß

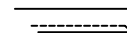
Endausbildung:



modern:
Anschluss
eingeschnitten
mit Umschlag



klassisch:
mit Falte
und "Ohrwaschl"



geschlossen:
Abschluss eingeschnitten
und Ecken vernietet

Skizze Draufsicht Abdeckung
Maße Außenkante!

